



kWh-målere



En-faset kWh-måler til DIN-skinne montage

Elektronisk vekselstrømmåler med impulsudgang

Ultra kompakt måler til anvendelse f.eks. i camping standere, hvor pladsen er begrænset.

Måler op til 32A/65A ved direkte måling.

Tekniske data:

- Strømområde 5(32) A
- Klasse B
- 230V AC 50-60Hz
- Effektforsbrug < 0,6W (<0,8W mek. tæller)
- Spændingsområde 195 – 253V
- Spærring mod baglænsløb
- LED markering for forbrug/impuls
- LCD: 7,1 Mek.: 5,1 ciffer angivelse
- Plomberbare terminaler
- Temperaturområde LCD: -40°C til +70°C, Mek.: LCD: -10°C til +45°C
- S0 interface 2000 imp./kWh 5-27V, max 27mA, impulslængde ≥80ms



Varenr.	Beskrivelse	Display	Bredde	EAN-nr
460532	KDK måler type1 230V 32 A	LCD	17,5mm	4260148830969
460532MID	KDK måler type1 230V 32 A m. MID godk.	Mekanisk	17,5mm	4260148832239

Trefaset kWh-måler til DIN-skinne montage

Elektronisk vekselstrømmåler med impulsudgang

Måler op til 65A ved direkte måling.

Tekniske data:

- Strømområde 10 (65)A
- Klasse B
- 3x230/400V AC 5(65) A, 50Hz
- Effektforsbrug <0,9W pr. fase
- Spændingsområde 3x230V/400V ±10%
- Spærring mod baglænsløb
- 6/7 cifre for kWh og 1 decimal
- Plomberbare terminaler
- Temperaturområde -10°C til +40°C
- S0 interface 5-30VDC, max 20mA, impulslængde ≥30ms
- 420565: 400 imp. pr. kWh
- 420565MID: 1000 imp. pr. kWh
- Der kan leveres udgave til 2-tarif måling



Varenr.	Beskrivelse	Display	Bredde	EAN-nr
420565	KDK måler type3 3x230/400V 10(65) A	LCD	76mm	4260148832222
420565MID	KDK måler type3 3x230/400V 10(65) A Ver. MID		89,6mm	4260148832130

kWh-måler for transformermåling til DIN-skinne montage

Elektronisk vekselstrømsmåler med impulsudgang

Tekniske data:

- Strømområde 5A
- Klasse 1/B (MID)
- 3x230/400V AC 5A, 50Hz
- Effektforbrug $\leq 1W$ pr. strømkreds
- Spændingsområde 3x230V/400V $\pm 10\%$
- LED markering for forbrug/impuls
- Spærring mod baglænsløb
- 5 cifre for kWh og 3 decimal i LCD display
- Plombérbare terminaler
- Temperaturområde -20°C til +50°C
- S0 interface 5-30VDC, max 20mA, impulslængde $\geq 30ms$ 1.000 Imp/kWh
- Strømtransformerforholdet indstilles med tastetryk



Varenr.	Beskrivelse	Display	Bredde	EAN-nr
420005	KDK 3-faset kWh-måler. 5//1A Trf.	LCD	107,5	4260148830686
420005b	KDK 3-faset kWh-måler. 5//1A Trf. MID Verificeret			4260148830563

En-faset kWh-måler på ledning med kabel/stik tilslutning

Anvendelig på campingpladser og marinaer.

Tekniske data:

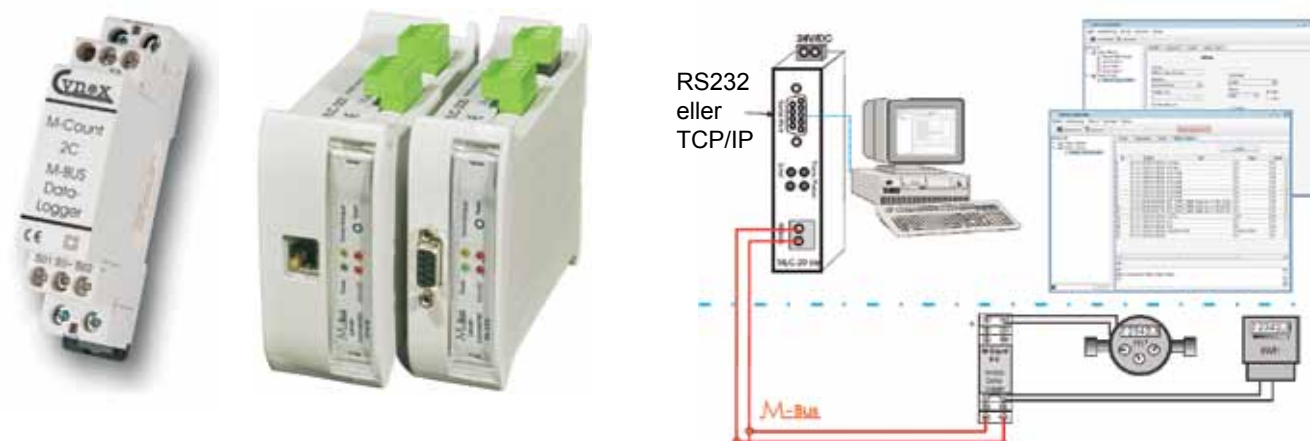
- 16 eller 32A udgave
- Udviklet til hårdt miljø
- Kan leveres med stikprop og forlængerled, for hængelås sammenlåsning med udtag/stikprop
- Kapslingsklasse IP54



Varenr.	Beskrivelse	EAN-nr
EASYCOUNT1-16A	1-faset kWh-måler på kabel 16A	5707328031291
EASYCOUNT1-32A	1-faset kWh-måler på kabel 32A	5707328051794

Dataopsamling fra målere

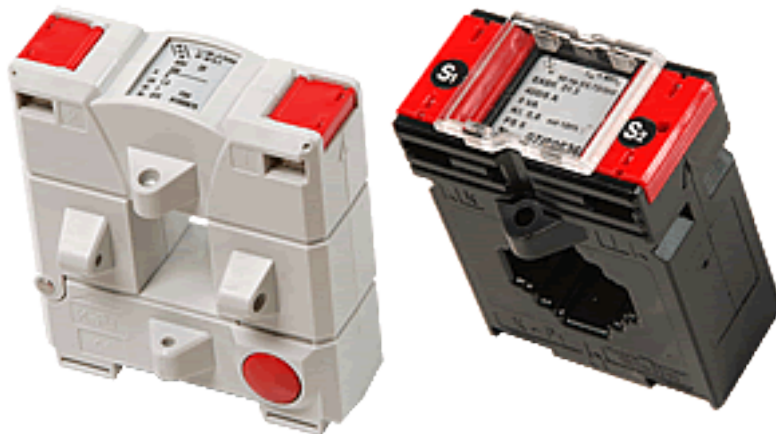
Komplet program til dataopsamling fra målere med S0 udgang, hvor dataopsamlingen kører over M-Bus løsning. Andre protokoller kan også leveres.



Varenr.	Beskrivelse
620020	M-Count 2C Energimåler opsamling
620261	MLC-20S M-bus converter f. 20 M-Count RS232
620262	MLC-20S M-bus converter f. 100 M-Count RS232
620263	MLC-20S M-bus converter f. 20 M-Count TCP/IP
620264	MLC-20S M-bus converter f. 100 M-Count TCP/IP
620280	MDL-64 M-bus datalogger
652305	COM-server software f. M-bus udlæsning

Strømtransformere

Omfattende program i strømtransformere som klaptransformer og lukket udgave. Transformerne findes både til afregningsmåling og bi-måling. Strømtransformerne kan leveres fra 100-750A



Ud over kwh-målere kan vi tilbyde målerskabe både til direkte ledningstilslutning, stikbenstilslutning eller for transformer måling. Skabene er IP 66.

For yderligere information kontakt:



MTO
electric a/s

We care for you...

Stiftsvej 14
DK-7100 Vejle
Tlf.: +45 75 800 310
Fax: +45 75 800 320

mail: info@mto-electric.dk
www.mto-electric.dk