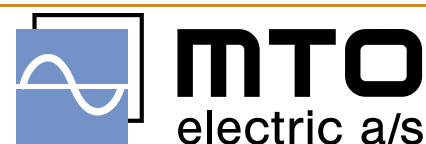


Skinnesystemer og
Sikringsbrydere



MULTIFIX 60 er et komplet modulært 60mm skinnesystem, med skinneholdere, komponenter og komponentadaportere samt komplet afdækningssystem, til sikring af berøringsbeskyttelse. Skinnesystemet er for AC 400V, AC 500V, AC 690V, 45–62 Hz og kan belastes op til 630A. Skinnesystemet er for en skinnebredde på 12-30mm og en skinnetykkelse for 5-10mm. Skinnesystemet kan udføres både som 3-, 4- og 5-polet løsning. Tilslutning og afgange til skinnesystemet udføres med de forskellige tilslutningsklemmer eller komplette tilslutningsbokse.

Systemegenskaber:

- ◆ Enkel og hurtig montage af komponenter
- ◆ Til kobberskinner med en bredde fra 12–30 mm og en tykkelse på 5–10 mm
- ◆ Kortslutningsikker til 50 kA ith. IEC 60439-1
- ◆ Strømstyrke 630 A; AC 400V, AC 500V, AC 690V, 45–62 Hz
- ◆ 3-polet, 4-polet eller 5-polet system
- ◆ Direkte montage på skinnesystemet
- ◆ Montage kan udføres udenfor el-skabet
- ◆ Moderne, fleksibelt systemkoncept
- ◆ Berøringsbeskyttelse på IP 2 x gennem et variabelt afdækningssystem
- ◆ Anvendte kunststoffer er selvslukkende, samt halogenfri, phosphorfri, silikone- og CFC-fri – mærket for klassificeret recycling
- ◆ Montage af 3-polede sikringselementer:
 - D0, DII og DIII-sikringsholdere
 - D02-sikringsholdere 3-polet bryder
 - Komponentadapter, D0-gruppeafbryder TYTAN og CORON 2
 - MULTIBLOC® RST8 NH-Sikringsbryder størrelse 000, 00, 1 og 2
 - MULTIVERT® NH-Sikringslister 160 A, 1 x 3-polet bryder

MULTIFIX 60 skinneholdere er modulare, hvor den 3-polede skinneholder kan udbygges op til 5-polede systemer. Skinneholderen er universel til 5 og 10mm skinnetykkelse.

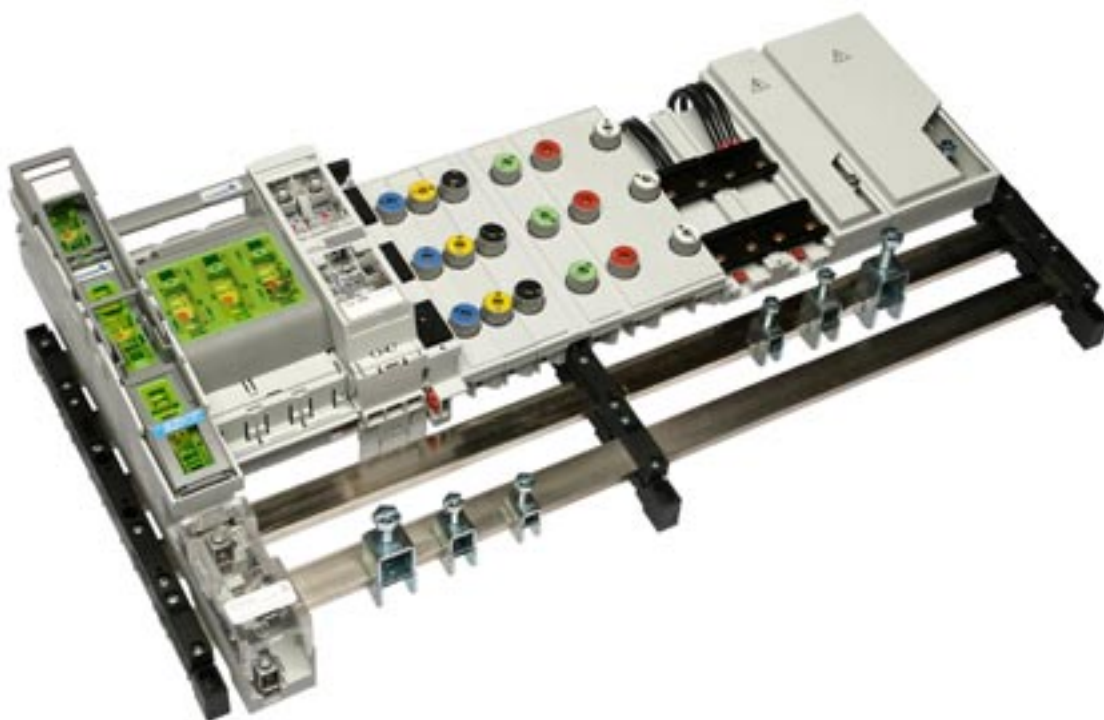
MULTIFIX 60 D0-sikringsholdere er med en indbygget markeringsområde. Anvendelsen af højkvalitetsstålklemmer op til 25 mm² sikrer en enkel ledningsmontage og lavt effekttab.

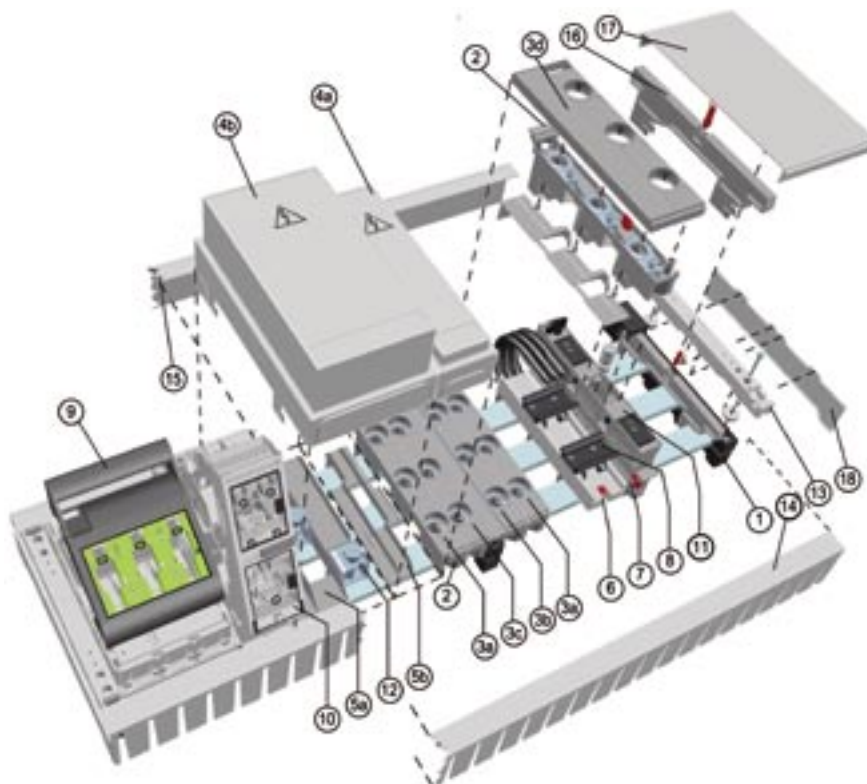
MULTIBLOC® NH-fuse sikringsbrydere, D0-, DII- og DIII sikringsholdere til direkte montage på skinnesystemet, samt komponentadaportere sikrer en elektrisk forbindelse ved direkte kontakt med skinnesystemet.

MULTIFIX 60 komponentadaportere er forsynet med klemmer af forskelligt tværsnit eller kan også leveres uden klemmer. Standardbredden er 45 mm og kan udvides med forøgelsestykker på 9 mm. Ekstra DIN-skinner i forskellige bredder fra 45 mm til 81 mm. Der kan monteres en eller to DIN-skinner på komponentadaporteren. Komponentadaportere med centerforbindelser kan leveres.

MULTIFIX 60 Skinnetilslutningssystem er individuelt konfigurerbar. Med standard typer med 2 højder og 2 bredder kan tilslutningsklemmer fra 16 mm² til 185 mm² anvendes. Dette modulare system muliggør en nøje tilpasning til applikationen. Programmet komplementeres af et tilslutningsmodul på 630 A / 300 mm².

MULTIFIX 60 afdæknings- og sektionssystem muliggør berøringsbeskyttelse uden at anvende et central afdækning. (se side 3)





Nr.	Beskrivelse	Varenr.
1	Skinneholder, 2 interne montagehuller+ 2 eksterne montagehuller	1.002.100
2	D02-sikringsholder, bredde 27mm, med afdækning	1.000.758
3a	Afdækning for D02-sikringsholder, bredde 27 mm	1.000.762
3b	Afdækning for D02-sikringsholder, bredde 36 mm, venstre side	1.000.763
3c	Afdækning for D02-sikringsholder, bredde 36 mm, højre side	1.000.767
3d	Afdækning for D02-sikringsholder, bredde 54 mm, venstre side	1.000.764
4	Berøringsbeskyttelsesdæksel, grå 200 x 108 x 78, 16–185 mm ²	1.000.773
5	Skinnebeskyttelsesplade bredde 108 mm	1.000.775
6	Komponentadapter, bredde 45 mm, 3 x 6 mm ²	1.000.787
7	Lodret forøgningsstykke bredde 9 mm	1.000.788
8	DIN-skinne for komponentadapter bredde 54 mm	1.000.791
9	MULTIBLOC® 00.RST9 NH-Sikringsbryder størrelse 00, 160 A	2.084.000
10	MULTIBLOC® 000.RST8 NH-Sikringsbryder størrelse 000, 100 A, bredde 54mm	1.002.571
11	Tytan D02-Sikringsholder 3-pol. m. bryder	1.002.602
12	Tilslutningsklemme 16–185 mm ²	1.001.157
13	Holder for berøringsbeskyttelse	1.001.075
14	Berøringsbeskyttelse, opslidset	SAS0143
15	Berøringsbeskyttelse, uopslidset	SAS0142

MULTIFIX® 60 Skinnesystem

◆ Universal skinnesystem for kobberskinner med en tykkelse på 5 og 10 mm, samt bredde på 12, 15, 20 og 30 mm

Skinneholdere

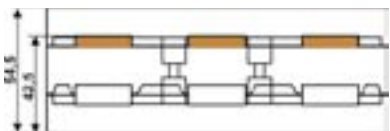
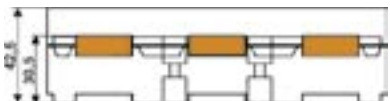


Varenr.	EAN nr.	Tekst	Vægt	Pakning
Multifix skinneholder				
1.002.100	4027597037345	3-polet Universal for 5 og 10mm skinner	0,121	10
1.002.101	4027597037352	1-polet Universal for 5 og 10mm skinner Kobles sammen med 1.002.100	0,048	10
1.002.102	4027597037369	1-polet Universal for 5 og 10mm skinner f. individuel installation	0,040	10
Multifix fastgørelse				
1.002.109	4027597037437	Multifix Udvendig fastgørelse af skinneholder	0,006	20
1.002.107	4027597037413	Multifix selvskærende skrue 25mm	0,004	20
1.002.108	4027597037420	Multifix selvskærende skrue 10mm	0,002	20
1.002.110	4027597037451	Multifix koblingsstykke f. 1-polet til 2-polet skinne	0,006	20
Multifix afdækning f. skinneholdere				
1.002.103	4027597037376	3 pol Gul m. advarselmærkning	0,015	20
1.002.104	4027597037383	3 pol Gul m. advarselmærkning m. lodret afskærmning	0,019	20
1.002.105	4027597037390	1 pol Gul m. advarselmærkning	0,024	20
1.002.106	4027597037406	1 pol Gul m. advarselmærkning m. lodret afskærmning	0,006	20

5 mm



10 mm



Ekstra højde:

for at opnå ekstra plads under skinneholderen, placeres overdelen af skinneholderen, under skinneholderen.

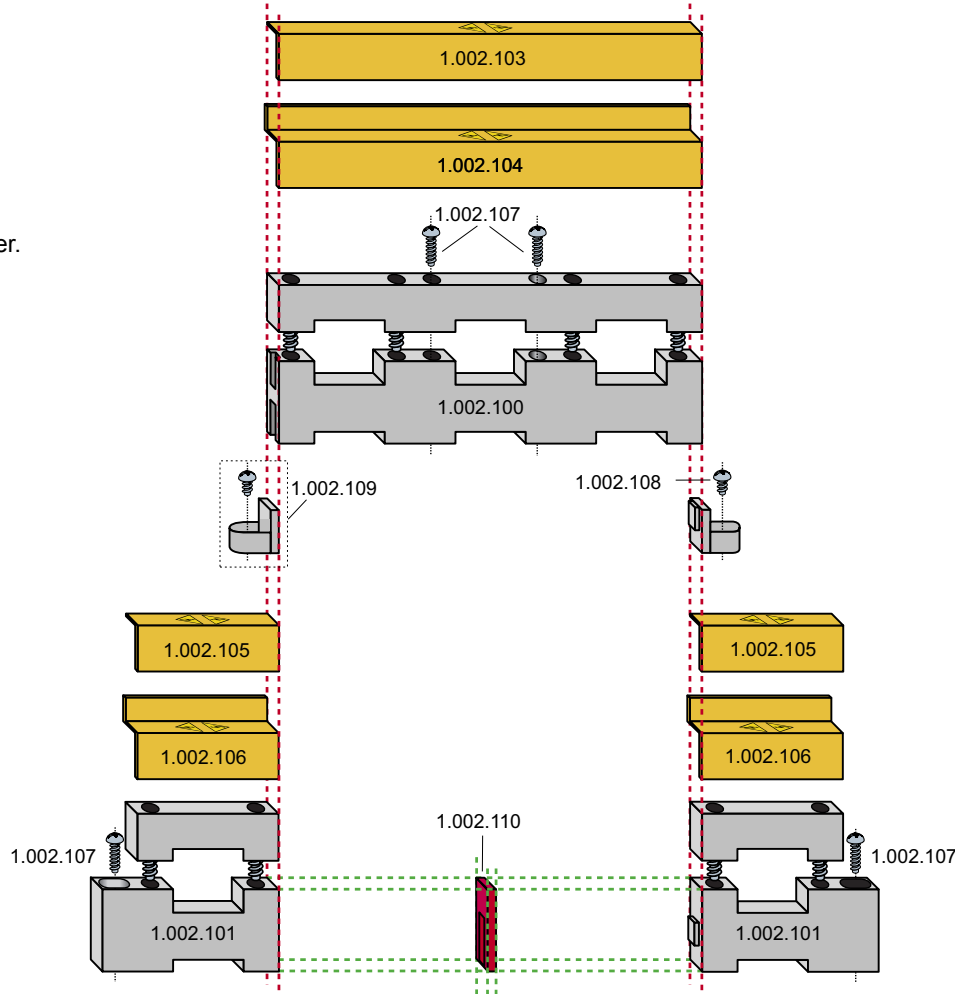
MULTIFIX® 60 Skinnesystem

◆ Universal skinnesystem for kobberskinner med en tykkelse på 5 og 10 mm, samt bredde på 12, 15, 20 og 30 mm

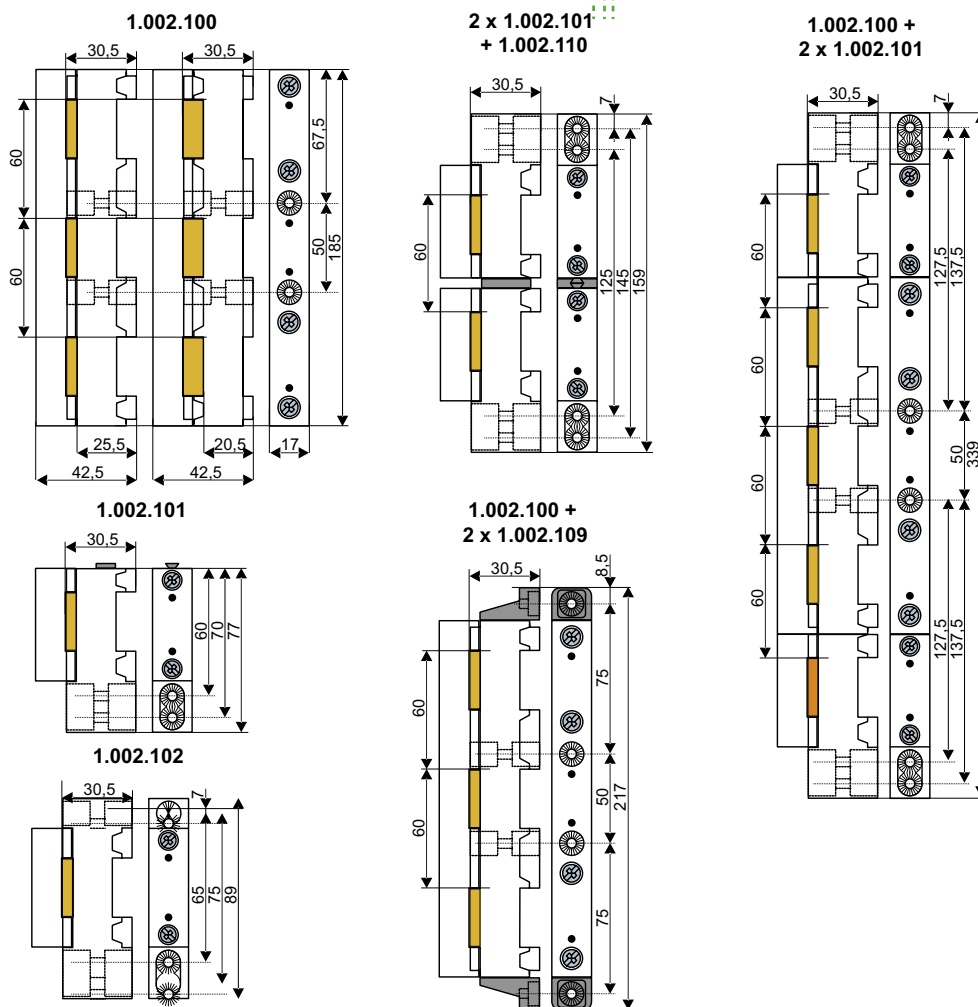
Design

- ◆ 1-polet
- ◆ 2-polet
- ◆ 3-polet
- ◆ 4-polet
- ◆ 5-polet

Hurtig og enkel konfiguration med et minimum af system komponenter.



Dimensioner



MULTIFIX 60

E-Cu Skinner, Kobber, forzinket

- ◆ Reduktion af kontakt-overgangsmodstand til ikke stål metaller
- ◆ Langtids overflade beskyttelse → optimale kontakt
- ◆ Egnede til anvendelse i aggressiv eller fugtige omgivelser (f.eks. kemisk industri, marine)



Multifix Cu-strømskinner. forzinket					
Varenr.	EAN nr.	Tekst		Vægt	Pakning
1.000.001	4027597021030	12 x 5 mm 200 A l: 2.40 m		1,29	2,4
1.000.002	4027597021047	15 x 5 mm 250 A l: 2.40 m		1,65	2,4
1.000.003	4027597021054	20 x 5 mm 320 A l: 2.40 m		2,15	2,4
1.000.004	4027597021061	25 x 5 mm 400 A l: 2.40 m		2,69	2,4
1.000.005	4027597021078	30 x 5 mm 450 A l: 2.40 m		3,23	2,4
1.000.006	4027597021085	12 x 10 mm 360 A l: 2.40 m		2,58	2,4
1.000.007	4027597021092	20 x 10 mm 520 A l: 2.40 m		4,3	2,4
1.000.008	4027597021108	30 x 10 mm 630 A l: 2.40 m		6,48	2,4

MULTIFIX 60

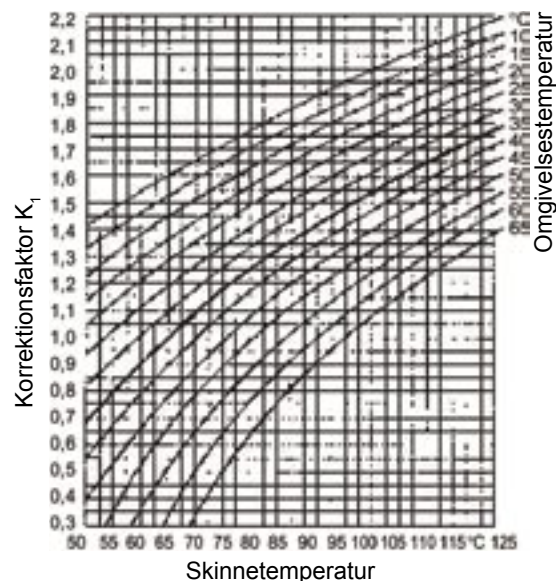
Dimensionering af skinneresystemer

35°C omgivelsestemperatur

65°C skinnetemperatur

iht. DIN 43 671 Ved andre temperaturer må der anvendes en korrektionsfaktor, se tabel 2.

Varenr.	Dimension	Kontinueret strøm	Mærkestrøm på sikring (gG)
1.000.001	12 x 5 mm	200 A	200 A
1.000.002	15 x 5 mm	250 A	250 A
1.000.003	20 x 5 mm	320 A	315 A
1.000.004	25 x 5 mm	400 A	400 A
1.000.005	30 x 5 mm	450 A	400 A
1.000.006	12 x 10 mm	360 A	315 A
1.000.007	20 x 10 mm	520 A	500 A
1.000.008	30 x 10 mm	630 A	630 A



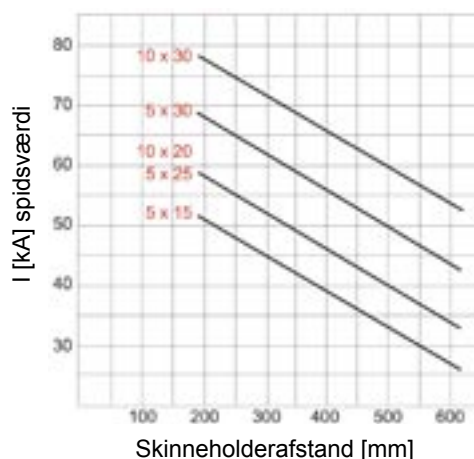
MULTIFIX® 60

Skinnesystemer - tekniske data

Mærkespænding Ue	690 V
track resistance/ comparative tracking index	CTI 600
Brandbestandighed	UL 94-V0
Temperaturbestandighed	200°C
Glødetrådsbestandighed	960°C
Fri for halogen, phosphor, silicone og FCKW	
Mærket for recycling	

MULTIFIX® 60

Kortslutningsmodstandsdygtighed for 60mm skinneresystem



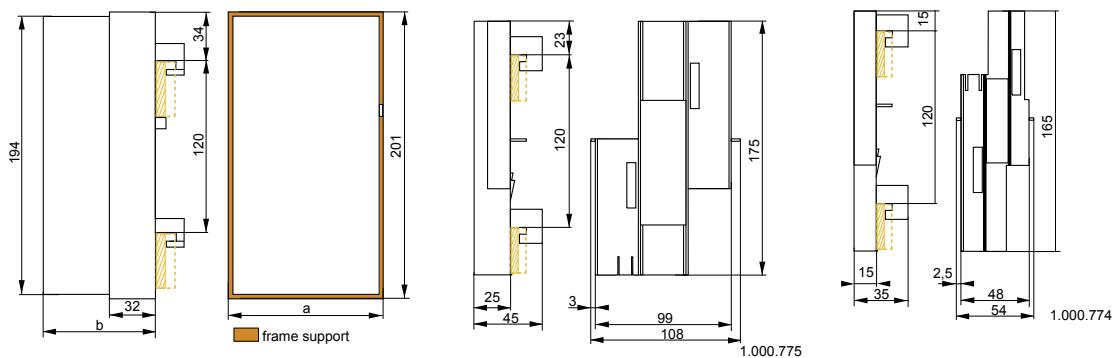
MULTIFIX 60 Klemmetilslutningsbokse

Under- og overpart der sikrer berøringsbeskyttelse.

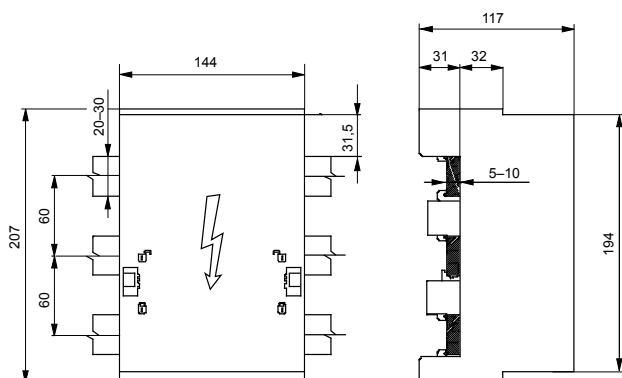
Dækker klemmeområde fra 16 - 185 mm²



Multifix klemafdækning				
Varenr.	EAN nr.	Tekst	Vægt	Pakning
1.000.768	4027597033200	16-35mm ² gul m. adv. marker. 200x54x42mm	0,08	2
1.000.769	4027597023416	16-70mm ² gul m. adv. marker. 200x108x42mm	0,15	2
1.000.770	4027597023072	16-185mm ² gul m. adv. marker. 200x108x78mm	0,28	2
Multifix skinneafdækningsplade				
1.000.774	4027597023423	16-35mm ² B:54mm	0,04	2
1.000.775	4027597023430	16-185mm ² B:108mm	0,10	2
Multifix 3-polet tilslutningsboks				
SAS01412	4027597024451	f. 5mm skinne 35-120mm ²	0,43	1
SAS01414	4027597024475	f. 10mm skinne 35-120mm ²	0,45	1
1.001.047	4027597023591	f. skinne B: 20/25/30mm T: 5/10mm Tilslutning 70-300mm ²	1,43	1



Artikelnummer	a	b
1.000.768 / 1.000.771	54	42
1.000.769 / 1.000.772	108	42
1.000.770 / 1.000.773	108	78



MULTIFIX 60 Klemmer for skinner

For kobberskinner, bredde 12 - 30 mm, tykkelse 5 og 10 mm



Multifix universal klemmer							
Varenr.	EAN nr.	Skinnetykkelse mm	Max Ø mm	Moment Nm	Klemme	Vægt	Pakning
1.000.776	4027597028985	5	7,5	3	1.5–16 mm ²	0,02	40
1.000.777	4027597028992		11	6	1.5–35 mm ²	0,05	20
1.000.778	4027597029005		11	6	1.5–50 mm ²	0,06	20
1.000.779	4027597029012		14	10	16–70 mm ²	0,07	10
1.000.780	4027597029029		17	10	16–120 mm ²	0,11	10
1.001.157	4027597023911		22	10	16–185 mm ²	0,18	10
1.000.781	4027597029036	10	7,5	3	1.5–16 mm ²	0,02	40
1.000.782	4027597029043		11	6	1.5–35 mm ²	0,05	20
1.000.783	4027597029050		11	6	1.5–50 mm ²	0,06	20
1.000.784	4027597029067		14	10	16–70 mm ²	0,07	10
1.000.785	4027597029074		17	10	16–120 mm ²	0,11	10
1.001.158	4027597023973		22	10	16 - 185 mm ²	0,18	10

Dimensioner



Artikelnummer	A	B	C
1.000.776	25,5	11,5	27,0
1.000.777	26,5	16,0	31,5
1.000.778	26,5	16,0	35,0
1.000.779	28,0	20,5	39,0
1.000.780	29,0	23,5	46,0
1.001.157	29,0	28,5	49,0
1.000.781	25,5	11,5	31,5
1.000.782	28,5	16,0	36,5
1.000.783	26,5	16,0	40,0

MULTIFIX 60 Pladeklemmer for skinner

For kobberskinner, bredde 12 - 30 mm, tykkelse 5 og 10 mm



Multifix pladeklemmer					
Varenr.	EAN nr.	Skinnebredde mm	Indv. bredde af klemme	Vægt	Pakning
SAS01205	4027597024352	12	25	0,01	10
SAS01996	4027597024789	20	25	0,19	10
SAS01997	4027597024796	20	30	0,16	10
SAS01586	4027597024628	30	30	0,20	10
SAS01587	4027597024635	30	35	0,21	10
SAS01206	4027597024369	20	40	0,21	10

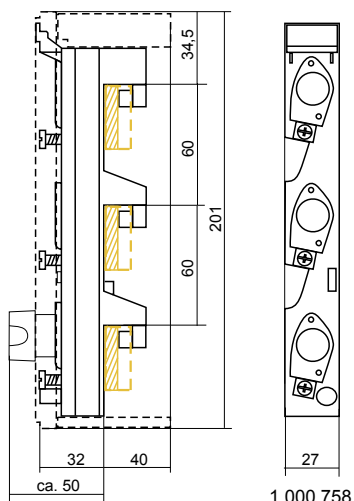
MULTIFIX 60 D02 Sikringsholder

- ◆ Integreret mærkefelt
- ◆ 25mm² tilslutningsbøjler
- ◆ Temperaturbestandig til 200°C
- ◆ Kan påclipses 5 og 10mm skinner
- ◆ Afgangsklemmer 1,5 - 25mm²



Multifix D02 sikringsholdere					
Varenr.	EAN nr.	Tekst		Vægt	Pakning
1.000.759	4027597028862	E18 D02, bredde 27mm		0,16	10

Dimensioner



1.000.758

MULTIFIX 60 Komponentadapter

- ◆ Modulsystem bestående af en standard adapter med en bredde på 45mm og udvidelsesdele med 9mm bredde
- ◆ Komponentadaptere med ledningstilslutning på: 4, 6, 10 og 16 mm²



Multifix Komponentadapter, toptilslutning				
Varenr.	EAN nr.	Tekst	Vægt	Pakning
1.001.072	4027597023621	25A 3 x 4mm ²	0,19	4
1.000.786	4027597029081	35A 3 x 6mm ²	0,20	4
1.001.073	4027597023638	63A 3 x 10mm ²	0,23	4
1.000.787	4027597029098	80A 3 x 16mm ²	0,26	4



Multifix Komponentadapter, dobbelt central tilslutning				
Varenr.	EAN nr.	Tekst	Vægt	Pakning
1.001.074	4027597030131	25A 2 x 3 x 4mm ²	0,25	4
1.001.163	4027597027537	35A 2 x 3 x 6mm ²	0,28	4



Multifix Komponentadapter uden kontakt				
Varenr.	EAN nr.	Tekst	Vægt	Pakning
1.000.789	4027597029111	Komponentadapter	0,25	4

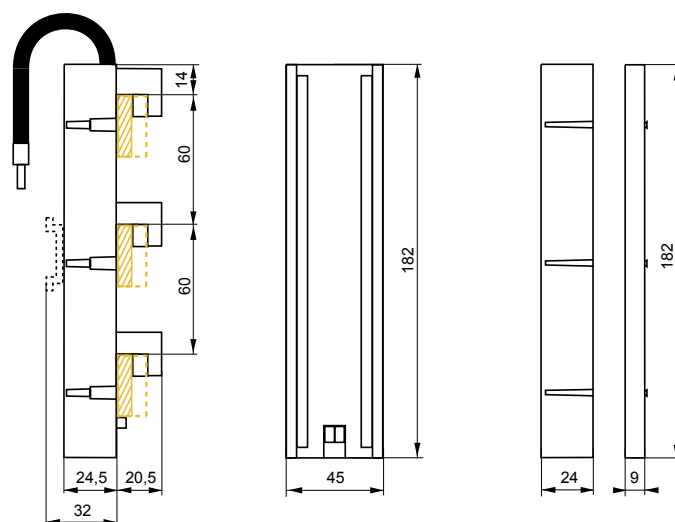


Multifix Udvidelsesstykke				
Varenr.	EAN nr.	Tekst	Vægt	Pakning
1.000.788	4027597029104	Udvidelsesstykke	0,04	20



Multifix Komponentadapter, DIN-skinne				
Varenr.	EAN nr.	Tekst	Vægt	Pakning
1.000.790	4027597029128	DIN-skinne, bredde 45mm	0,015	20
1.000.791	4027597029135	DIN-skinne, bredde 54mm	0,016	20
1.000.792	4027597029142	DIN-skinne, bredde 63mm	0,017	20
1.000.793	4027597029159	DIN-skinne, bredde 72mm	0,018	20
1.000.794	4027597029166	DIN-skinne, bredde 81mm	0,020	20

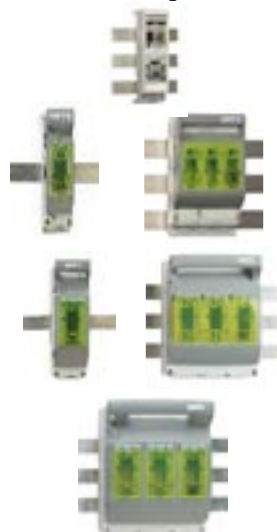
Dimensioner



MULTIBLOC

Sikringsbrydere NH00 - NH3 til skinnemontage

- ◆ iht. EN 60 947-3
- ◆ Direkte installation på 40 og 60mm skinnesystem
- ◆ Universal for 5 og 10mm skinner
- ◆ Horisontal og vertical montage



Multibloc størrelse NH000						
Varenr.	EAN nr.	Pol	Amp.	Klemmer	Vægt	Pakning
1.002.571	9008567001475	3	100	50mm ² Liffterminaler	0,57	1
Multibloc størrelse NH00						
1.001.817	9008567001998	1	160	M8 Terminalskruer	0,29	1
2.084.000	9008567006474	3	160	M8 Terminalskruer/klembøjler 4-70mm ²	0,88	1
Multibloc størrelse NH1						
1.001.818	9008567002179	1	250	M10 Terminalskruer	0,91	1
1.000.323	4027597026707	3	250	M10 Terminalskruer	3,12	1
1.000.936	9008567001141	3	250	Klembøjler 70-150mm ²	3,06	1
Multibloc størrelse NH2						
1.000.704	4027597023409	3	400	M10 Terminalskruer	4,50	1
1.001.295	9008567004029	3	400	Klembøjler 120-240mm ²	4,61	1

- ◆ Kan leveres med sikringsovervågning

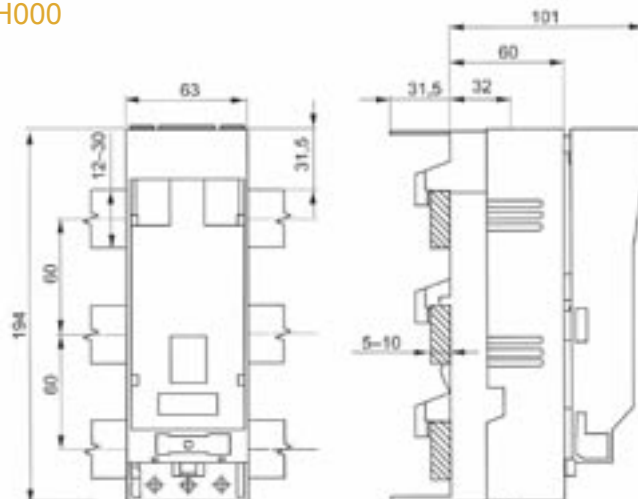
MULTIBLOC

Sikringsadskillere NH00 - NH3 Tekniske data

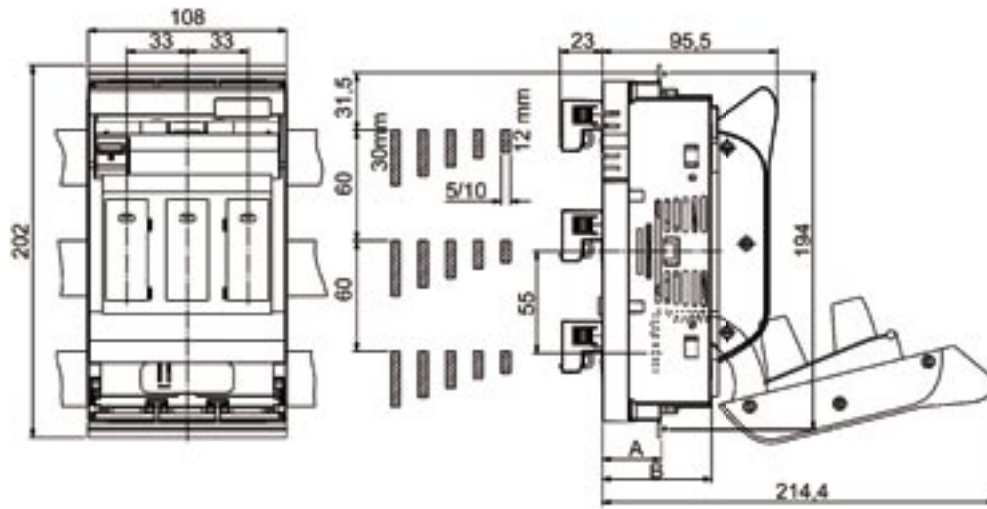
Størrelse	000	00	1	2
Antal poler	3	1/3	1/3	3
Nom. strøm I_{th} [A]	100	160	250	400
Tabseffekt [W]	12	12	28	53
AC23 B ^v 400V [A]	100	160	250	400
AC21 B ^v 690V [A]	100	125	200	315
DC 21 B ^v 440V [A]	100	100	250	400
Mærkespænding U_e	690	690	690	690
Mærkeisolationsspænding U_i [V]	750	1000	1000	1000
Mærkeisolationsholdespænding U_{imp} [kV]	8	8	12	12
Mærkefrekvens [Hz]	50-60	50-60	50-60	50-60
Forureningsgrad	3	3	3	3
Terminaler (standard terminaler)	1,5 - 50	M8	M10	M10
med pressko mm ²		2x70	2x150 Cu/2x185 Al	2x185 Cu/2x240 Al
med kobberskinner max. bredde mm		20	18	35
Skinnesystem	60	40/60	60	60
Min. skinnedimensioner [mm]	20x5	12x5	12x5	12x5
Max. skinnedimensioner [mm]	30x10	30x10	30x10	12x10
Dimensioner	53x194x104	41x202x99	108x202x96	62x216x137

Dimensioner

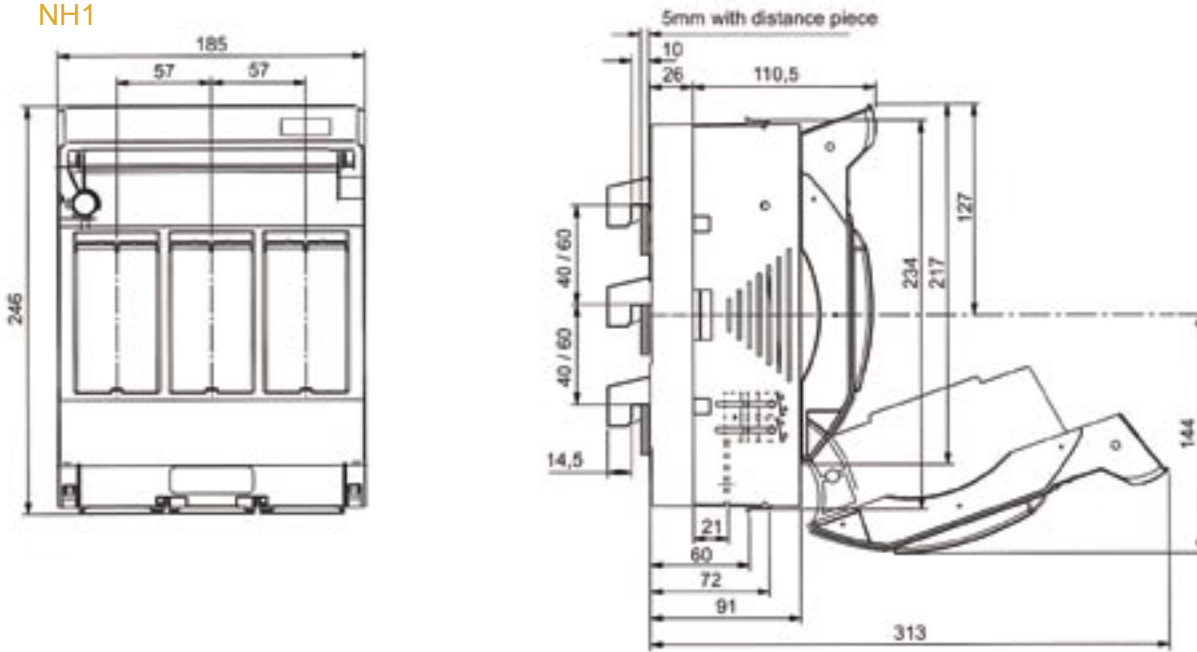
NH000



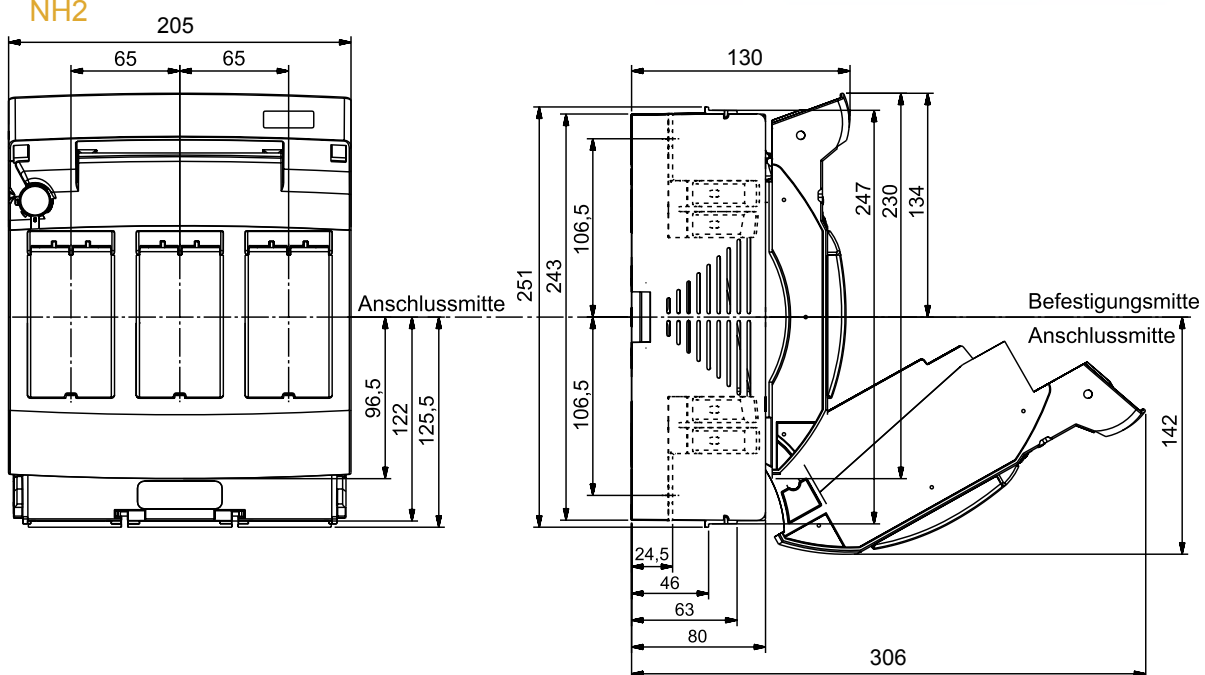
NH00



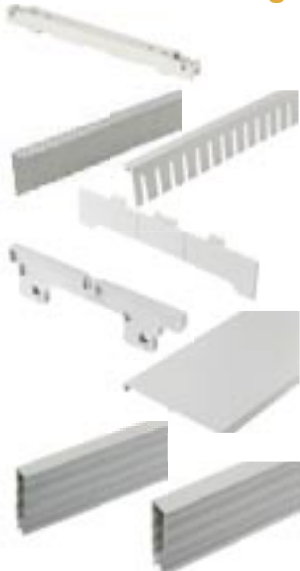
NH1



NH2



MULTIFIX Berøringsbeskyttelse



Multifix Berøringsbeskyttelse				
Varenr.	EAN nr.	Tekst	Vægt	Pakning
1.001.075	4027597023645	Holder for berøringsbeskyttelse	0,06	10
SAS0142	4027597024499	Berøringsbeskyttelse, uopslidset	0,52	5x2m
SAS0143	4027597024512	Berøringsbeskyttelse, opslidset	0,52	5x2m
SAS0145	4027597024543	Sideafdækning for holder 1.001.075	0,04	10

Multifix Berøringsbeskyttelse				
Varenr.	EAN nr.	Tekst	Vægt	Pakning
SAS0148	4027597024567	Holder for frontafdækning	0,05	10
SAS0149	4027597024581	Frontafdækning	0,68	10x1m

Multifix Berøringsbeskyttelse				
Varenr.	EAN nr.	Tekst	Vægt	Pakning
1.000.931	4027597029197	Skinneafdækning for 5mm skinne 12-30mm bredde	0,09	10x1m
1.000.932	4027597029203	Skinneafdækning for 10mm skinne 12-30mm bredde	0,10	10x1m

MULTIFIX Systemafdækning

- ◆ Patenteret afdækningssystem
- ◆ Komplet afdækningssystem med 60mm skinnesystem
- ◆ Afdækningshøjde 70 eller 90mm

D02 Afdækning				
Varenr.	EAN nr.	Tekst	Vægt	Pakning
1.001.729	9008567006979	f. 3-pol. sikringsholder m. afbryder, l.: 325mm	0,16	1 sæt
1.001.386	9008567006986	f. 3-pol. sikringsholder lodret udg., l.: 255mm	0,11	1 sæt
1.001.387	9008567006993	f. 3-pol. sikringsholder lodret udg., l.: 325mm	0,13	1 sæt
1.001.204	4027597030148	Endeafdækning l.: 350mm	0,08	1
1.001.390	9008567007020	Endeafdækning l.: 255mm	0,07	1

*Sæt: 2 sidevægge og 2 snap afdækninger

Afdækning for MULTIBLOC og MULTIVERT Højde 70mm				
Varenr.	EAN nr.	Tekst	Vægt	Pakning
1.001.200	4027597027551	f. MULTIBLOC str. NH00, l.: 350mm	0,07	1
1.001.388	9008567007037	f. MULTIBLOC str. NH00, l.: 255mm	0,04	1
1.001.201	4027597029647	f. MULTIBLOC str. NH1, l.: 350mm	0,11	1
1.001.389	9008567007044	f. MULTIBLOC str. NH1, l.: 255mm	0,05	1
1.001.202	9008567007051	f. MULTIBLOC str. NH2, l.: 350mm	0,12	1
1.001.203	9008567007068	f. MULTIVERT 160A, l.: 350mm	0,05	1

Afdækning for MULTIBLOC og MULTIVERT Højde 90mm				
Varenr.	EAN nr.	Tekst	Vægt	Pakning
1.001.205	9008567007075	f. MULTIBLOC str. NH00, l.: 350mm	0,08	1
1.001.206	9008567007082	f. MULTIBLOC str. NH1, l.: 350mm	0,11	1
1.001.207	9008567007099	f. MULTIBLOC str. NH2, l.: 350mm	0,12	1
1.001.208	9008567007105	f. MULTIBLOC str. NH3, l.: 350mm	0,12	1
1.001.209	9008567007112	f. MULTIVERT 160A, l.: 350mm	0,05	1

1.001.203 - 70mm
1.001.209 - 90mm

MULTIBLOC NH2 / 1.000.704

MULTIBLOC NH1 / 1.000.323

MULTIBLOC NH00 / 2.084.000

MULTIVERT 00 / 60mm
1.000.909

1.000.759 D02 sikringsholder

1.001.040 D02 sikringsholder
3-polet m. afbryder

1.001.202 - 70mm
1.001.207 - 90mm

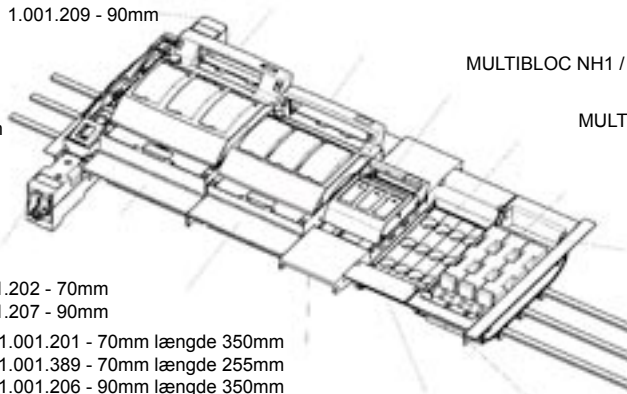
1.001.201 - 70mm længde 350mm
1.001.389 - 70mm længde 255mm
1.001.206 - 90mm længde 350mm

1.001.200 - 70mm længde 350mm
1.001.388 - 70mm længde 255mm
1.001.205 - 90mm længde 350mm

1.001.386 - 70mm længde 255mm
1.001.387 - 70mm længde 325mm

Afdækningsliste 70/90mm
1.001.204 længde 350mm
1.001.390 længde 255mm

1.001.729 - 70mm længde 325mm



MULTIBLOC Sikringsbrydere til bundmontage

- ◆ Plomberbar
- ◆ Spændingsmåling gennem forskydelig rude
- ◆ IP 30



Varenr.	EAN nr.	Tekst	Pol	Vægt	Pakning
100A Sikringsstørrelse NH000					
C00ST601	4027597022952	Rammeklemmer 1,5 - 50mm ²	3	0,46	1



Varenr.	EAN nr.	Tekst	Pol	Vægt	Pakning
160A Sikringsstørrelse NH00					
1.000.053	4027597021115	M8 boltilslutning	1	0,32	1
1.000.054	4027597021122	Klembøjler for Cu 4-70mm ²	1	0,32	1
1.000.114	4027597021177	Klemmer for Al/Cu 1,5 - 70mm ²	1	0,35	1
1.000.139	4027597021238	M8 boltilslutning	2	0,62	1
1.000.140	4027597021245	Klembøjler for Cu 4-70mm ²	2	0,62	1
2.030.000	9008567005644	M8 boltilslutning	3	0,75	1
2.031.000	9008567005651	Klembøjler for Cu 4-70mm ²	3	0,75	1
2.032.000	9008567005675	Klemmer for Al/Cu 1,5 - 70mm ²	3	0,84	1
2.034.000	9008567005668	3xM8 boltilslutning/3x Cu 4-70mm ² klemmer	3	0,75	1
1.000.141	4027597021252	M8 boltilslutning (4. pol til højre)	4	1,04	1
1.000.142	4027597021269	Klembøjler for Cu 4-70mm ² (4. pol til højre)	4	1,04	1
1.001.575	9008567001974	M8 boltilslutning (4. pol til venstre)	4	1,04	1
1.002.377	9008567000809	M8 boltilslutning	3+N	1,80	1



Varenr.	EAN nr.	Tekst	Pol	Vægt	Pakning
250A Sikringsstørrelse NH1					
1.000.388	4027597026776	M10 boltilslutning	1	1,00	1
1.000.397	4027597026783	M10 boltilslutning	2	2,06	1
1.000.299	4027597026691	M10 boltilslutning	3	2,42	1
1.001.239	4027597029654	Klembøjler Cu 70 - 150mm ²	3	2,42	1
1.002.562	9008567001639	3xM10 boltilslutning/3x Cu 70-150mm ² klemmer	3	2,42	1
1.000.405	4027597026813	M10 boltilslutning	4	3,42	1
1.002.378	9008567000816	M10 boltilslutning	3+N	3,55	1



Varenr.	EAN nr.	Tekst	Pol	Vægt	Pakning
400A Sikringsstørrelse NH2					
1.000.504	4027597023393	M10 boltilslutning	3	3,50	1
1.001.240	4027597029661	3xM10 boltilslutning/3x Cu 120-240mm ² klemmer	3	3,60	1
1.002.563	9008567001646	Klembøjler Cu 120 - 240mm ²	3	3,50	1
1.001.688		M10 boltilslutning	4	5,04	1
1.002.379	9008567000823	M10 boltilslutning	3+N	5,26	1





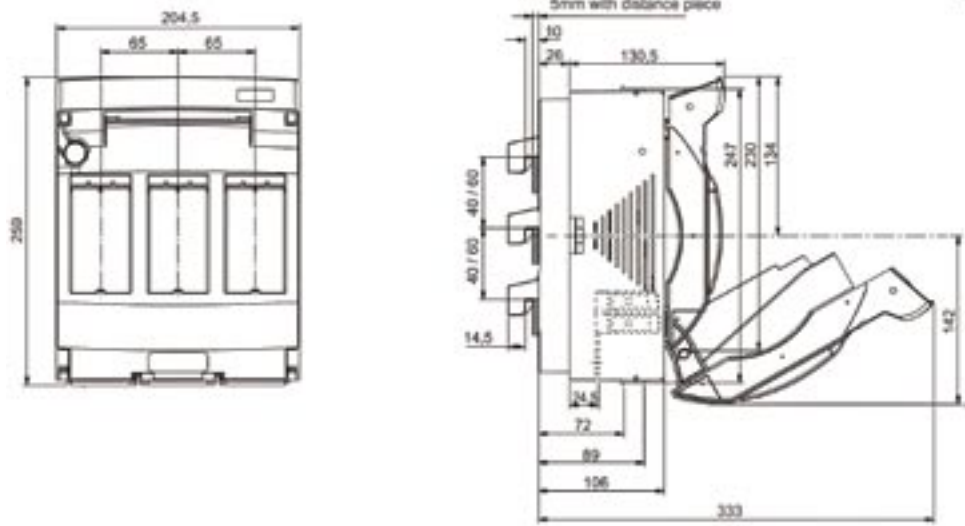
Varenr.	EAN nr.	Tekst	Pol	Vægt	Pakning
630A Sikringsstørrelse NH3					
1.001.125	4027597023652	M12 boltilslutning	3	4,94	1
1.001.241	4027597029678	3xM12 boltilslutning/3x Cu 150-300mm ² klemmer	3	5,13	1
1.001.904	9008567002377	M12 boltilslutning	4	6,74	1

Varenr.	EAN nr.	Tekst	Pol	Vægt	Pakning
1250A/1600A Sikringsstørrelse NH4a					
1.000.083	4027597026516	1250A M16 boltilslutning	1	4,1	1
1.000.084	4027597023331	1600A 2xM12 boltilslutning	1	5,0	1
1.000.089	4027597028749	1250A M16 boltilslutning	3x1	12,5	1
1.000.091	9008567007013	1600A 2xM12 boltilslutning	3x1	13,7	1
1.000.090	4027597028756	1250A M16 boltilslutning	3	12,5	1
1.000.092	9008567007020	1600A 2xM12 boltilslutning	3	13,9	1

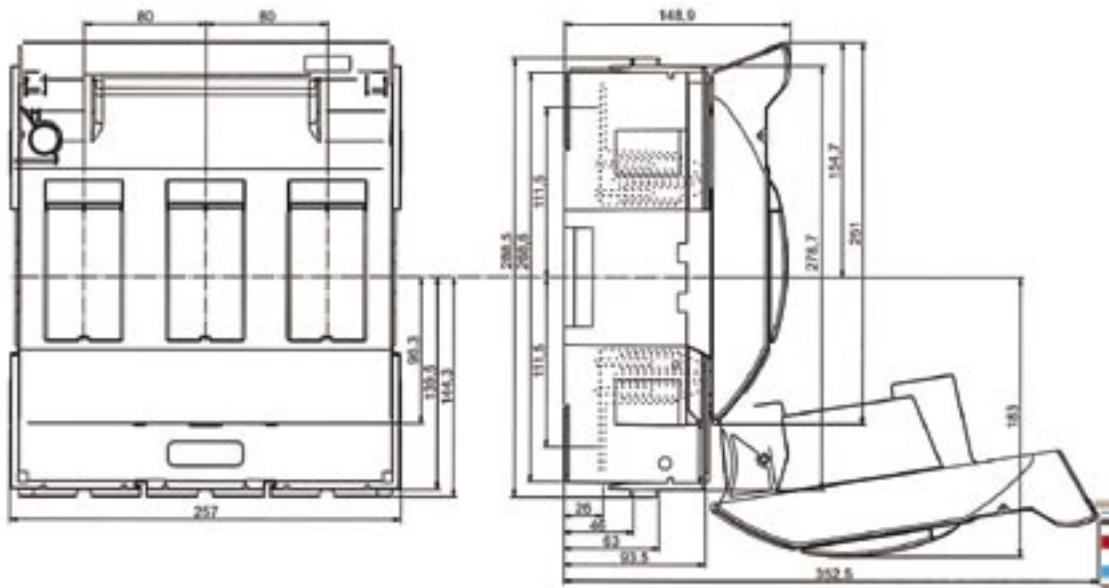
Tekniske data

Størrelse	000	00	1	2	3	4a
Antal poler	3	1/2/3/4	1/2/3/4	3/4	3/4	1/3
Nom. strøm I_n [A]	100	160	250	400	630	1250/1600
Tabseffekt [W] (per pol)	16,5	14,3	26,5	54	84	170/220
AC23 B ^v /400V [A]	100	160	250	400	630	
AC21 B ^v /690V [A]	100	125	200	315	500	1250/1600
DC 21 B ^v /440V [A]	100	160	250	400	-	1600
Mærkespænding U_e	690	690	690	690	690	690
Mærkeisolationsspænding U_i [V]	750	1000	1000	1000	1000	800
Mærkeisolationsholdespænding U_{imp} [kV]	8	8	12	12	12	8
Mærkefrekvens [Hz]	50-60	50-60	50-60	50-60	50-60	50-60
Forureningsgrad	3	3	3	3	3	3
Kapslingsklasse	IP20	IP20/IP30 ¹	IP20	IP20	IP20	IP20
Terminaler (standard terminaler)	1,5 - 50	M8	M10	M10	M12	M16/2xM12
med pressko mm ²		2x70	2x150 Cu/ 2x185 Al	2x185 Cu/ 2x240 Al	2x240 Cu/ 2x300 Al	
med kobberskiner max. bredde mm		20	18	35	40	50
Dimensioner (BxHxD)						
1-pol		41x184x84	71x238x110,5			126x340x233
2-pol		84x184x84	142x238x110,5			
3-pol	89x128,5x74	106x184x84	185x238x110,5	205x251x130	257x288,5x148,9	378x340x233
4-pol		150x184x84	256x238x110,5	274x251x130	343x288,5x148,9	

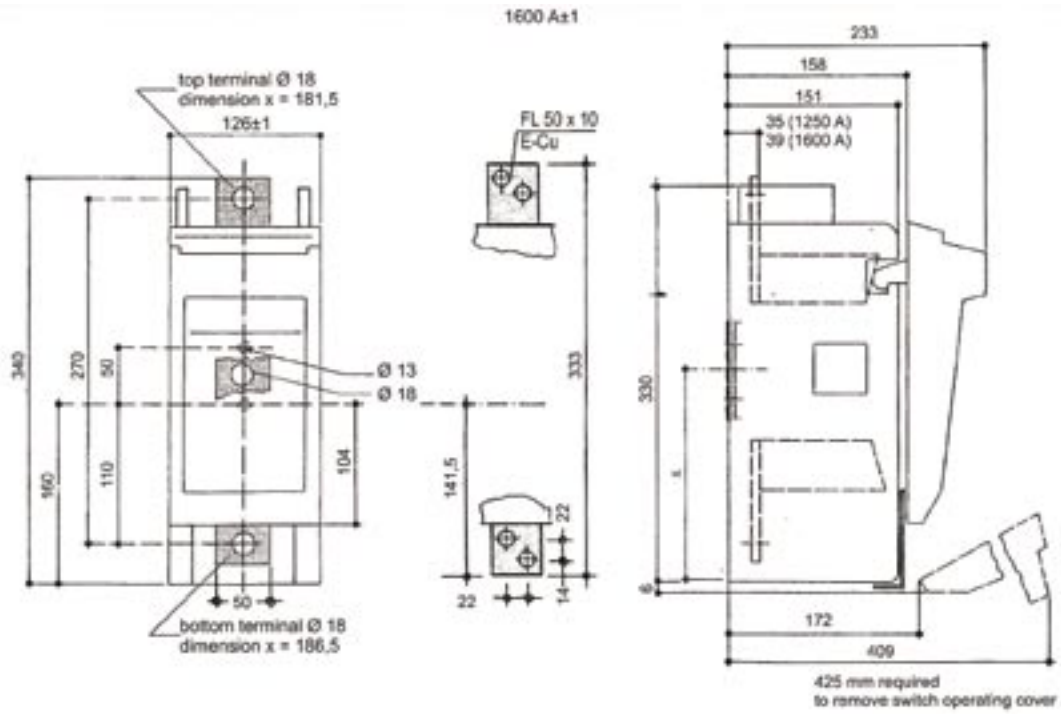
NH2



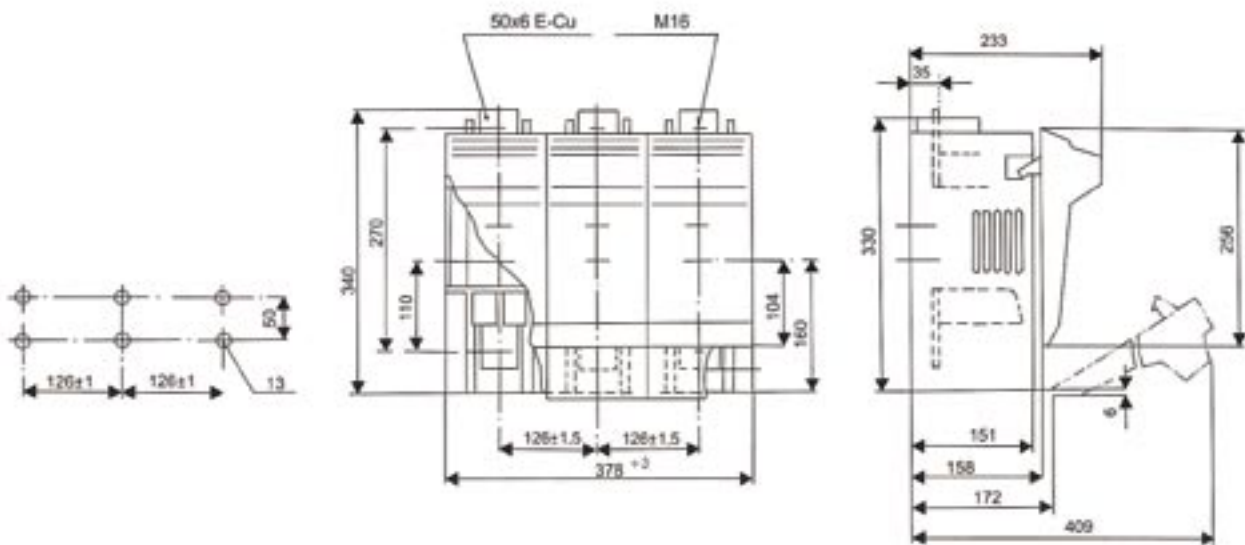
NH3



NH4



NH4a



MULTIBLOC

Sikringsadskillere D02

- ◆ Produktbredde 27mm
- ◆ Direkte installation på 60mm skinneresystem
- ◆ Universal for 5 og 10mm skinner, 5 og 10mm tykkelse
- ◆ Blinkmelder



Tytan 3-pol sikringsbryder						
Varenr.	EAN nr.	Pol	Amp.	Udførelse	Vægt	Pakning
1.002.602	9008567002247	3	63		0,35	1
1.002.603	9008567002254	3	63	m. nul-leder	0,44	1
1.001.295	9008567004029	3	400	Klembøjler 120-240mm ²	4,61	1



MTO electric a/s præsenterer en buket af velestimerede leverandører til den danske industri og el-branche



Hos MTO electric a/s går vejen til succes altid gennem god kundeservice. Med MTO får du derfor en pålidelig og kompetent samarbejdspartner, der altid yder en høj service og den ekstra indsats, der skal til for at sikre, at du som kunde altid får de bedste produkter til den bedste pris.

Vores strategiske fokus på kundeservice, fleksibilitet og økonomi gør os i stand til at levere kundetilpassede løsninger med specielle tekniske data, dimensioner, hultagning eller farver. Og alle vores produkter forhandles gennem et landsdækkende netværk af forhandlere og grossister.

Hos MTO har vi altid mere end 4.500 forskellige varer på lager, og har du brug for et produkt, vi ikke ligger inde med, skaffer vi dem gerne hjem fra vores leverandører med kortest mulig leveringstid. Vores kernekompetencer er kapslingsløsninger samt el-komponenter til elstyringer.

Gennem tiden har vi fået etableret nogle unikke relationer til vore leverandører, der sikrer os og vore kunder fleksibilitet, leverancesikkerhed og høj kvalitet, der tilsammen gør MTO til en effektiv, enkel og attraktiv virksomhed for både kunder og medarbejdere.

Vi har et stort lagerført program i skabe, bokse og nødvendigt tilbehør til disse samt el-komponenter og nicheprodukter, som henvender sig bredt til kunder inden for el-sektoren. Vores primære kundegrupper er OEM industri, tavlebyggere, grossister, elektroværksteder og servicefirmaer. Vi opererer udelukkende i B2B-markedet.

MTO electric a/s er et privatejet aktieselskab, der ejes af Michael Johansen og Mads A. Velbæk. Medarbejderstaben består af 7 højt kvalificerede personer, for hvem kvalitet, sparring, faglig stolthed, humor, dynamik og udvikling er blandt de vigtigste nøgleord i hverdagen. Det er disse medarbejdere, som sammen med 25 leverandører gør det muligt for MTO at tilbyde en bred vifte af løsninger og know-how.

MTO electric a/s er beliggende i Vejle, hvor vi har til huse i 2.500 m² velindrettede lokaler.

Vores åbningstid er 8:00 til 16:00, fredag dog til 15:00. Vi tilstræber dag-til-dag levering ved ordre inden kl. 15 på alle vores A produkter. B produkter hjemtages med kortest mulige leveringstid.

Læs mere om MTO på vores hjemmeside: www.mto-electric.dk

Yderligere informationer kan rekvireres hos:



Stiftsvej 14
DK - 7100 Vejle
Telefon: 75 800 310

Fax: 75 800 320
info@mto-electric.dk
www.mto-electric.dk



MTO
electric a/s

We care for you...