

Metalkapslinger



areta



150mm dybe skabe

* v./ B=200 er der kun M6 stæg i hængsel siden



EAN-nr. 570-	Type	B	A	C	D	E	F	G	I	Vægt Kg
7328039846	ST2315	200	300	150	250	154	254	90	*	6
7328039853	ST25315	250	300	150	250	194	254	140	*	7
7328039860	ST3315	300	300	250	250	254	254	190	226	7,5
7328039884	ST3415	300	400	250	350	254	354	190	226	9,5
7328039914	ST3515	300	500	250	450	254	454	190	226	11,5
7328039938	ST4315	400	300	350	250	354	254	290	326	9,5
7328039976	ST4515	400	500	350	450	354	454	290	326	13
7328040071	ST5615	500	600	450	550	454	554	390	426	15

200mm dybe skabe



EAN-nr. 570-	Type	B	A	C	D	E	F	G	I	Vægt Kg
7328039891	ST3420	300	400	250	350	254	354	190	226	11
7328039921	ST3520	300	500	250	450	254	454	190	226	13
7328039945	ST4320	400	300	350	250	354	254	290	326	11
7328039952	ST4420	400	400	350	350	354	354	290	326	13,5
7328039983	ST4520	400	500	350	450	354	454	290	326	15,5
7328040019	ST4620	400	600	350	550	354	554	290	326	18
7328040057	ST5420	500	400	450	350	454	354	390	426	18
7328040064	ST5520	500	500	450	450	454	454	390	426	18,5
7328040088	ST5620	500	600	450	550	454	554	390	426	21,5
7328040095	ST5720	500	700	450	650	454	654	390	426	24,5
7328040170	ST6420	600	400	550	350	554	354	490	526	18
7328040194	ST6620	600	600	550	550	554	554	490	526	24,5
7328040224	ST6820	600	800	550	750	554	754	490	526	31,5
7328040262	ST7420	700	400	650	350	654	354	590	226	22

250mm dybe skabe



EAN-nr. 570-	Type	B	A	C	D	E	F	G	I	Vægt Kg
7328039907	ST3425	300	400	250	350	254	254	190	226	14
7328039990	ST4525	400	500	350	450	354	454	290	326	18
7328040026	ST4625	400	600	350	550	354	554	290	326	20,5
7328040101	ST5725	500	700	450	650	454	654	390	426	27
7328040231	ST6825	600	800	550	750	554	754	490	526	34
7328040118	ST61025	600	1000	550	950	554	954	490	526	43,5

300mm dybe skabe



EAN-nr. 570-	Type	B	A	C	D	E	F	G	I	Vægt Kg
7328040002	ST4530	400	500	350	450	354	454	290	326	23
7328040033	ST4630	400	600	350	550	354	554	290	426	23
7328040187	ST6430	600	400	550	350	554	354	490	526	23
7328040200	ST6630	600	600	550	550	554	554	490	526	30
7328040248	ST6830	600	800	550	750	554	754	490	526	37
7328040125	ST61030	600	1000	550	950	554	954	490	526	47
7328040156	ST61230	600	1200	550	1150	554	1154	490	526	54
7328040163	ST61430	600	1400	550	1350	554	1354	490	526	63
7328040330	ST8830	800	800	750	750	754	754	690	726	48
7328040279	ST81030	800	1000	750	950	754	954	690	726	58
7328040293	ST81230	800	1200	750	1150	754	1154	690	726	67
7328040316	ST81430	800	1400	750	1350	754	1354	690	726	84

400mm dybe skabe



EAN-nr. 570-	Type	B	A	C	D	E	F	G	I	Vægt Kg
7328040040	ST4640	400	600	350	550	354	554	290	326	36
7328040217	ST6640	600	600	550	550	554	554	490	526	36
7328040255	ST6840	600	800	550	750	554	754	490	526	46
7328040132	ST61040	600	1000	550	950	554	954	490	526	56
7328040347	ST8840	800	800	750	750	754	754	690	726	52
7328040286	ST81040	800	1000	750	950	754	954	690	726	62
7328040309	ST81240	800	1200	750	1150	754	1154	690	726	72

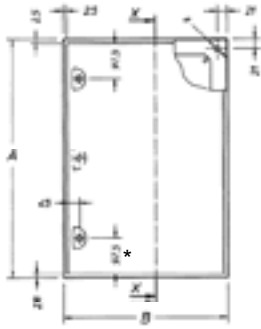
Dobbelt dør

* Kun en flangeplade

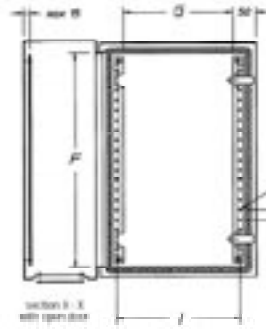


EAN-nr. 570-	Type	B	A	C	D	E	F	G	G'	I	I'	Vægt Kg
7328040323	ST8630*	800	600	750	550	754	554	250	326	286	290	37
7328039808	ST10820	1000	800	950	750	954	754	350	426	386	390	51
7328039815	ST10830	1000	800	950	750	954	754	350	426	386	390	58
7328039778	ST101030	1000	1000	935	950	954	954	350	426	386	390	69
7328039785	ST101230	1000	1200	935	1150	954	1154	350	426	386	390	80
7328039792	ST101430	1000	1400	935	1350	954	1354	390	350	426	386	95
7328039822	ST12-1230	1200	1200	1135	1150	1154	1154	490	450	526	486	100

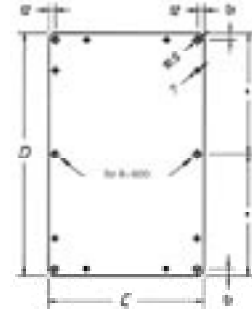
Udgaver med 1 dør:



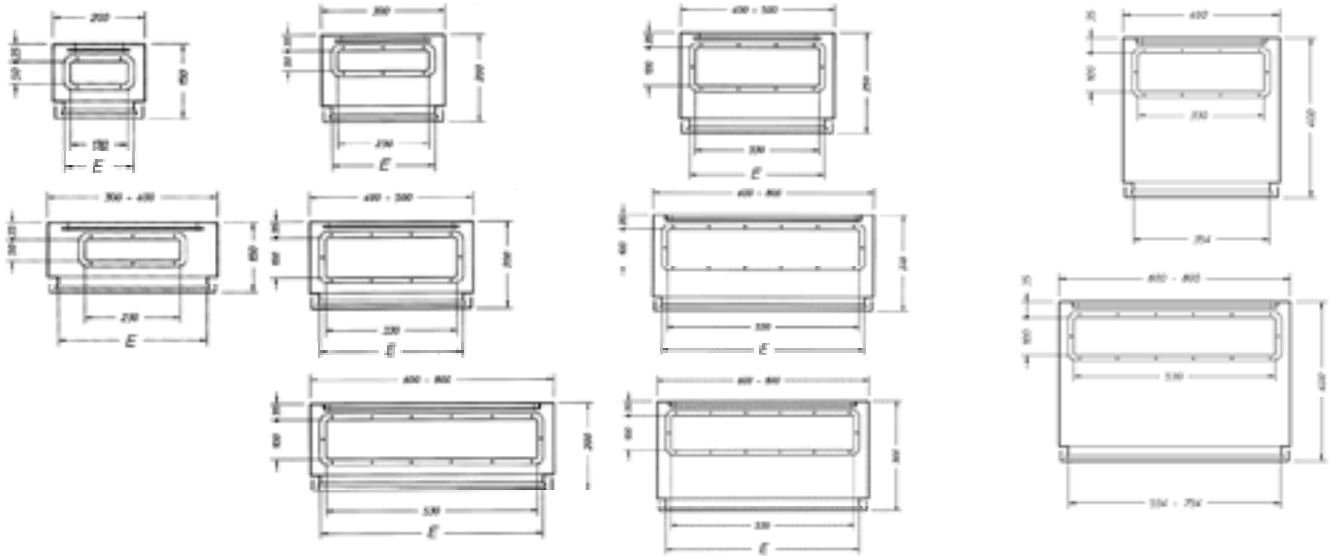
Enkelt lås for A<600
3 låse for A>1000
* 197,5 ved A>800



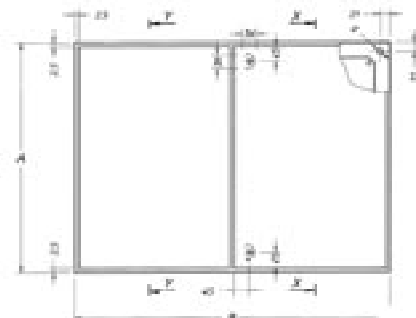
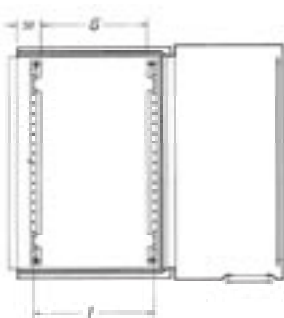
Snit X - X med åben dør



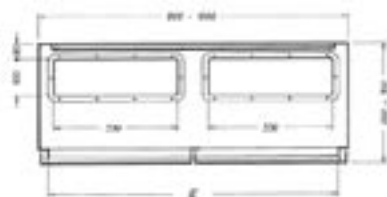
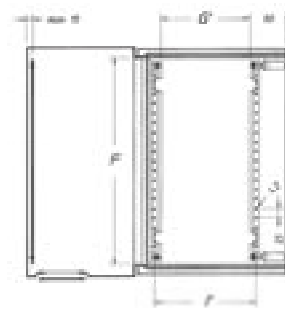
Grundplade i flad 2,5mm plade
for C/D > 600mm med ombukket kant



Udgaver med dobbelt dør:



ST10 1030, ST10 1230, ST10 1430 og
ST12 1230 er med central lukkesystem



Tekniske data:

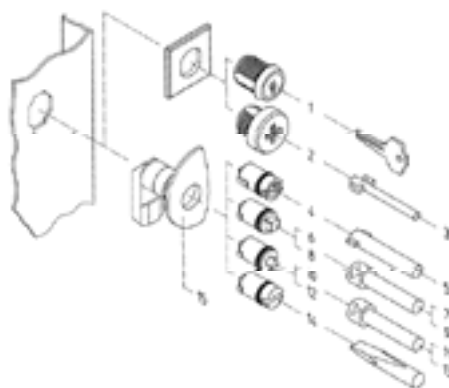
- Skab og dør er fremstillet i 1,5mm stålplade (600x1000 og større er døren i 2mm plade)
- Grundplade er fremstillet i 2,5mm pre-galvaniseret plade
- Lakeret i polyester epoxy lak i RAL7035 strukturlak
- Kapslingsklasse: IP65, dog udgaver med dobbelt låge IP55
- Leveres komplet med:
 - Grundplade
 - Galvaniserede profilskiner til døren
 - Flangeplade og pakning
 - Jordingskuer

Godkendelser:



Tilbehør:

- Ophængsbeslag
- Indvendig dør (kan kombineres med dør med rude)
- DIN-skinne indsats
- Regntag
- Tværgående profilskiner til dør
- Dybdejusterbar grundplade
- Dør-holder
- Andre låsesystemer, herunder Ruko lås



Tilbehør

EAN-nr. 570-	Type	Pos.	Beskrivelse
3353018122	WE235	1	ETA cylinderlås indsats ny mod
3353034016	WE240	2	ETA FIAT indsats
3353033996	WE210	3	ETA FIAT nøgle
3353018085	WE255	4	ETA Rigelindsats og finger
3353034009	WE096	5	ETA standard nøgle
3353034788	WE260	6	ETA cyl.lås indsats. 6mm 4-knt
3353034023	WE263	7	ETA 6 mm 4-knt nøgle
3353034047	WE265	8	ETA cyl.lås indsats. 7mm 4-knt
3353034054	WE268	9	ETA 7 mm 4-knt nøgle
3353018108	WE270	10	ETA Trekantlås indsats 6.5mm
3353034061	WE273	11	ETA Nøgle 6.5mm 3-knt
3353018115	WE275	12	ETA Trekantlås indsats 8mm
3353034078	WE278	13	ETA 8mm 3-knt nøgle
3353018092	WE280	14	ETA Kærvindsats ny mod.
3353018078	WE250	15	ETA Forplade og møtrik ny mod
3353037444	WA060		ETA dørholder for ST/STP
7328005391	SDWC-010		ETA Ophængsbeslag

Rustfrie skabe

EAN-nr. 570-	Type	B	A	P	C	D	E	F	Vægt Kg.
3353031718	STX2-315	200	300	150	150	250	*	219	6
3353031725	STX3-415	300	400	150	250	350	215	319	9,5
3353050313	STX3-420	300	400	200	250	350	215	319	11
3353031732	STX4-315	400	300	150	350	250	315	219	9,5
3353031749	STX4-420	400	400	200	350	350	315	319	13,5
7328009542	STX4-520	400	500	200	350	450	315	419	15,5
3353031756	STX4-620	400	600	200	350	550	315	519	18
7328005131	STX5-520	500	500	200	450	450	415	419	18
7328009412	STX5-725	500	700	250	450	650	415	619	27
7328009559	STX6-420	600	400	200	550	350	315	519	17,3
3353031763	STX6-620	600	600	200	550	550	515	519	24,5
7328005148	STX6-625	600	600	250	550	550	515	519	27
7328008217	STX6-630	600	600	300	550	550	515	519	30
3353031770	STX6-820	600	800	200	550	750	515	719	31
7328005155	STX6-825	600	800	250	550	750	515	719	34
7328008224	STX6-830	600	800	300	550	750	515	719	37
7328009566	STX6-1230	600	1200	300	550	1150	515	1119	54
7328005186	STX8-830	800	800	300	750	750	715	719	48
7328005162	STX8-1030	800	1000	300	750	950	715	919	58
7328005179	STX8-1230	800	1200	300	750	1150	715	1119	67

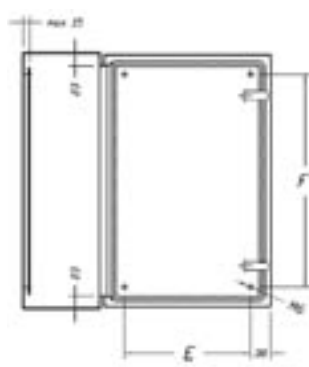


Rustfrie skabe m. dobbelt dør

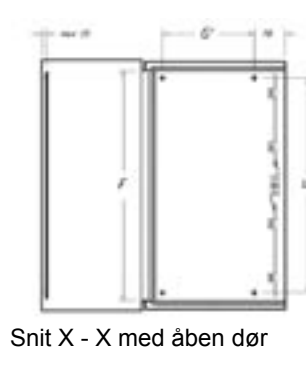
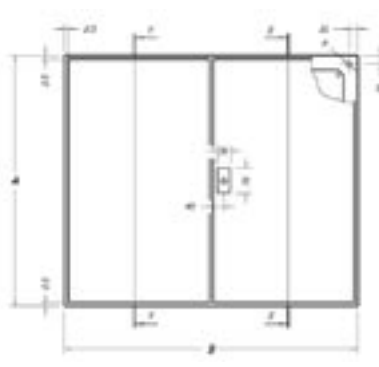
EAN-nr. 570-	Type	B	A	C	D	E	F	G	G'	I	I'	Vægt Kg
7328009573	STX10-1030	1000	1000	935	950	954	954	415	375	919	919	69
7328009511	STX10-1230	1000	1200	935	1150	954	1154	415	375	1119	1119	80



Enkelt lås for A<600
3 låse for A>1000



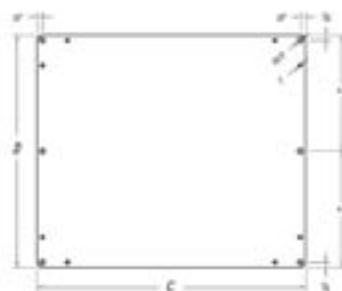
Snit X - X med åben dør



Snit X - X med åben dør



Grundplade i flad 2,5mm plade
for C/D > 600mm med ombukket kant



Snit Y - Y med åben dør

Tilbehør

EAN-nr. 570-	Type	Beskrivelse
7328005407	SDWCx-010	Ophængsbeslag



Fuldsvejsede gulvskabe

ATB8 er en serie af fuldsvejste industri skabe med afmonterbar bagpanel og dør, udført i 1,5mm plade - døren dog i 2mm.

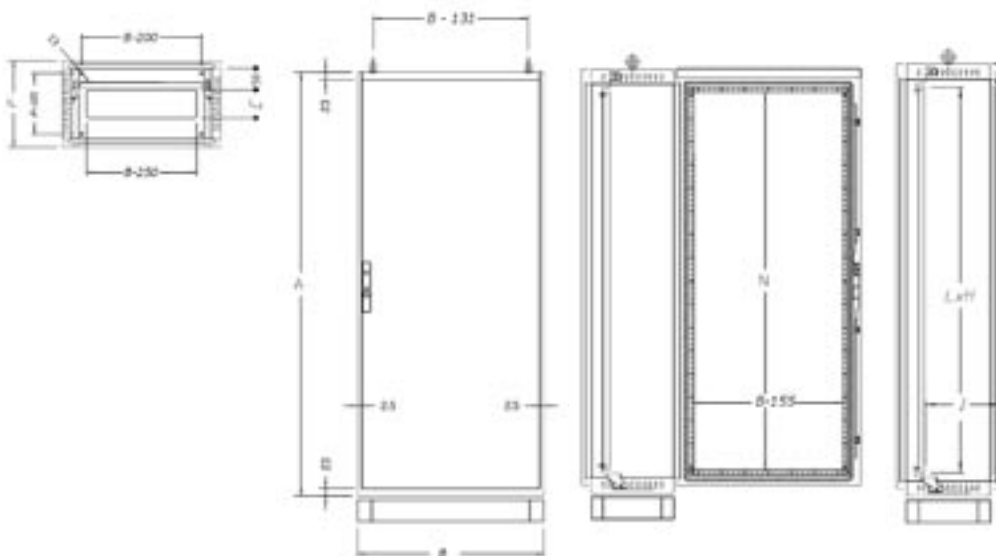
Programmet omfatter 32 størrelser fra 600x1200 (BxH) til 1600x2000x400 og i dybderne 400&500mm.

Kabelindgang i bunden med 3-delt flangeplade.

Kapslingsklasse IP55 (NEMA TYPE 12)



Eannr.: 570-	Varenummer	B	A	P	L	H	I max	N	E
7328041443	ATB8061604PR	600	1609	395	485	1480	345	1430	140
7328041450	ATB8061804PR	600	1809	395	485	1680	345	1630	140
7328041467	ATB8062004PR	600	2009	395	485	1880	345	1830	140
7328041511	ATB8081604PR	800	1609	395	685	1480	345	1430	140
7328041528	ATB8081804PR	800	1809	395	685	1680	345	1630	140
7328041542	ATB8082004PR	800	2009	395	685	1880	345	1830	140
7328041559	ATB8101604PR	1000	1609	395	885	1480	345	1430	140
7328041566	ATB8101804PR	1000	1809	395	885	1680	345	1630	140
7328041580	ATB8102004PR	1000	2009	395	885	1880	345	1830	140
7328041634	ATB8121604PR	1200	1609	395	1085	1480	345	1430	140
7328041641	ATB8121804PR	1200	1809	395	1085	1680	345	1630	140
7328041665	ATB8122004PR	1200	2009	395	1085	1880	345	1830	140



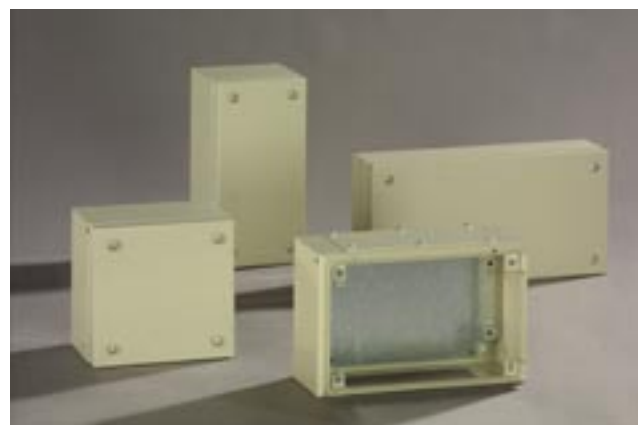
Sokler 100mm



Eannr.: 570-	Varenummer	Beskrivelse
7328039389	ATZE-A100	Hjørnestykke h:100mm
7328045168	ATZE-T0600	Front/bagstykke B:600mm
7328039396	ATZE-T0800	Front/bagstykke B:800mm
7328045175	ATZE-T1000	Front/bagstykke B:1000mm
7328045182	ATZE-T1200	Front/bagstykke B:1200mm
7328045137	ATZE-T0400B	Sidestykker d:400mm

Klemkasser

Fremstillet i 1.2mm stålplade
Låget er fastgjort med skruer
Huller for hængsler
IP 65 iht. EN50298; EN60529



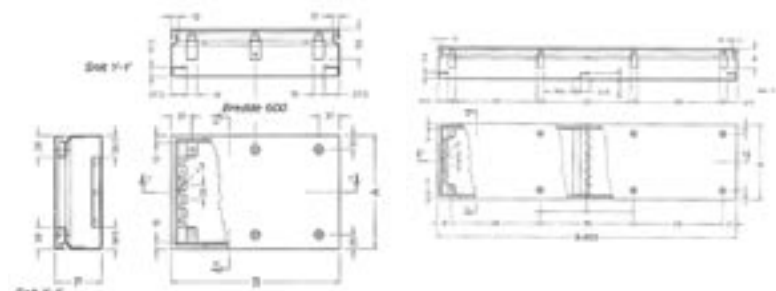
Eannr.: 570-	Varenummer	B	A	P	Vægt Kg
7328042686	SDV1108	150	150	80	1,1
7328042693	SDV1112	150	150	120	1,6
7328042709	SDV2208	200	200	80	1,7
7328042716	SDV2212	200	200	120	2,3
7328042723	SDV3112	300	150	120	2,0
7328042730	SDV3208	300	200	80	2,2
7328042747	SDV3212	300	200	120	2,6
7328042754	SDV3312	300	300	120	3,5
7328042761	SDV4208	400	200	80	2,8
7328042778	SDV4212	400	200	120	3,3
7328042785	SDV4312	400	300	120	4,3
7328042792	SDV4412	400	400	120	5,4
7328042808	SDV5208	500	200	80	3,3
7328042815	SDV5212	500	200	120	3,8
7328042822	SDV5312	500	300	120	5,1
7328042839	SDV6208	600	200	80	3,9
7328042846	SDV6212	600	200	120	4,5
7328042853	SDV6312	600	300	120	5,9
7328042860	SDV6412	600	400	120	7,4
7328042877	SDV8208	800	200	80	5,0
7328042884	SDV8212	800	200	120	5,8
7328042891	SDV8412	800	400	120	9,7

Rustfri klemkasser

Fremstillet i 1.2mm AISI 304 rustfri stål plade
(AISI 316 på forespørgel)
Låget er fastgjort med skruer
Huller for hængsler
IP 65 iht. EN50298; EN60529

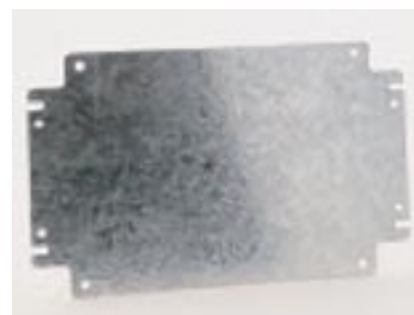


Eannr.: 570-	Varenummer	B	A	P	Vægt Kg
7328005414	SDX1-108	150	150	80	1,1
7328005421	SDX1-112	150	150	120	1,6
7328005438	SDX2-208	200	200	80	1,7
7328005445	SDX3-208	300	200	80	2,2
7328005452	SDX3-312	300	300	120	3,5
7328005469	SDX4-212	400	200	120	3,3



Monteringsplader f. klemkasser

Eannr.: 570-	Varenummer	Kasse dim.		B	A	Vægt Kg.
		B	A			
7328005247	SDPA-11	150	150	140	140	0,45
7328005254	SDPA-22	200	200	176	170	0,59
7328009580	SDPA-31	300	150	276	140	0,87
7328005261	SDPA-32	300	200	276	170	0,92
7328005278	SDPA-33	300	300	276	270	1,46
7328005285	SDPA-42	400	200	376	170	1,26
7328005292	SDPA-43	400	300	376	270	1,99
7328005308	SDPA-44	400	400	376	370	2,73
7328005315	SDPA-52	500	200	476	170	1,59
7328005322	SDPA-53	500	300	476	270	2,53
7328005339	SDPA-62	600	200	576	170	1,92
7328005346	SDPA-63	600	300	576	270	3,06
7328005353	SDPA-64	600	400	576	370	4,19
7328005360	SDPA-82	800	200	776	170	2,59
7328005377	SDPA-84	800	400	776	370	5,64



EAN-nr. 570-	Type	Beskrivelse
7328005384	SDWA-005	ETA hængsel for terminal box (6 stk.)
SDWC-010	SDWC-010	Ophængsbeslag



Øvrige produkter i ETA's program:

- Gulvskabsprogram, modulopbyggede og fuldsvejsede udgaver
- PC-skabe og 19" rack skabe
- Pulte
- Hele programmet i rustfri stål (standard i AISI304, men kan leveres i AISI316 (Syrefast))

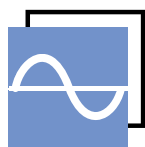


ETA kan leverede kundetilpassede løsninger, hvor skabe leveres med hultagning og i specielle farver eller mål.

Ud over skabe, kan vi fra MTO electric tilbyde et omfattende program i tilbehørsprodukter, såsom:

- Klimaudstyr, herunder ventilatorer, air-conditionere, varmevekslere, varmelegemer, termostater og hygrostater
- DIN-skiner
- Gennemføringer, membrannipler og forskruningsmateriale, standard flanger i gummi

Yderligere informationer kan rekvireres hos:



MTO
electric a/s

We care for you...

Stiftsvej 14
DK-7100 Vejle
Tlf.: +45 75 800 310
Fax: +45 75 800 320

mail: info@mto-electric.dk
www.mto-electric.dk